

Le mur

Nous sommes face au mur, « le mur de la mort » pour les artistes avant d'entrer sur scène. Nous traversons le couloir pour nous retrouver face à un autre mur et encore un autre mur. Nous éprouvons le même trac.

Nous ne sommes plus devant nos chevalets avec nos petits soucis et nos doutes. Nous pouvons partager nos interrogations, nos compétences avec une patience en or.

Les regards se croisent, les liens se tissent, les traits se tracent et les perspectives naissent.

Virginie



Le mot de Sandrine

Sandrine a dessiné son taureau, il en sort plein ses na-seaux!!

(El taureau
Heraud)



Avec le concours financier de :
Conseil Général de
Saône-et-Loire
Direction Départementale
du Travail de l'Emploi et de
la Formation Professionnelle
Fonds Social Européen
Ville de Chalon-Sur-Saône

Contacts :

P.H.A.R.E

Siège Social : Mairie 71640 GIVRY

Boîte Postale : BP 80010 71450 BLANZY

Tél : 06 82 23 65 14

et

TREMPLIN
Homme et Patrimoine

5, Rue Sous Les Halles

71710 MONTCENJS

Tél./Fax : 03 85 80 42 24

"LES 10 MISS EN SCENE"

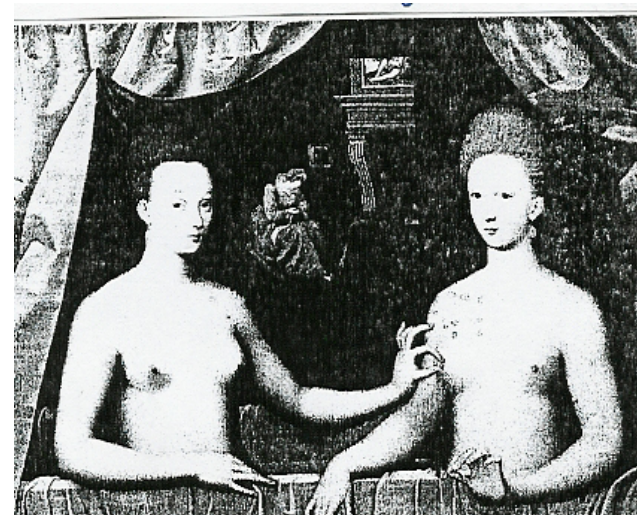
Journal N°3

Du « Je » au « Nous »

Nous voici prêtes pour le travail, à savoir la reproduction de trois fresques (petit aperçu ci-dessous) sur une partie du mur de l'Espace des Arts.

Tous les petits essais ou études des diverses techniques nécessaires à la réalisation du projet en « trompe l'œil » vont donc être mis en commun car à partir de maintenant une seule oeuvre pour dix ouvrières... On passe donc du travail individuel au travail en équipe... Pas le même!!!

Nicole, Sandrine

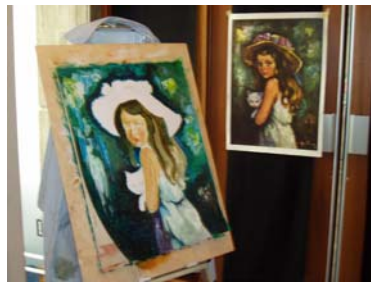


« *Le portrait* »

Cela n'a pas été de tout repos!
Reproduire un visage à la peinture, gare aux coulures...
L'expression du regard, très importante à nos yeux !

Le jeu des ombres et des lumières transforment le visage et petit à petit, le personnage prend vie !

Notre chef d'œuvre accompli, quel était notre déception de ne pouvoir signer cette reproduction !...



*Faby, Wally,
Salomé, Virginie*

« *Fresques* »

Virginie et moi-même, avons commencé le calque du Piccollo.

Traçage des carreaux pour reproduire le modèle, Virginie a terminé avec l'aide de Nicole.

Pour la deuxième reproduction qui est un tableau de fin 16ème siècle « Gabrielle d'Estrées » (voir photo en 1ère page).

Wally et Sandrine se sont mises à l'œuvre :
- prise de mesures et traçage des carreaux.

Véronique

Cette fameuse journée

Mardi 23, notre travail était de se percher sur un escabeau « tout en ayant le vertige » et calquer les détails d'une toile.

Celle-ci sera à reproduire en fresque sur un mur des coulisses de l'Espace des Arts.

Ayant eu des écoliers en admiration, nous leur avons proposé de venir voir l'atelier pour avoir plus d'explications.



Faby, Kheira

En Scène ?

Après un dur apprentissage, nous voilà devant le fait accompli, oui, il va falloir s'organiser, se concentrer et appliquer les fresques sur les murs blancs qui nous attendent ! Il va y avoir du sport...

Accompagnées et conseillées par les peintres de la ville de Chalon-sur-Saône, nous voilà parties faire un ponçage ainsi que la 1^{ère} et la 2^{ème} couche de peinture de fond.

Après un ponçage intensif, une employée a gentiment proposé à Orlando, Véro et moi-même Cindy de prendre une douche, car avec nos nez de cochon, casquettes et vieux habits, nous faisons peine à voir !

Quel honneur de se retrouver dans les loges et douches où des artistes sont passés, cela nous a permis l'espace de 15 minutes de nous mettre dans la peau de ceux-ci...

En conclusion, que ce soit notre équipe ou celle de l'Espace des Arts, nous sommes soutenues et chouchoutées, ce qui est loin de nous déranger. Pourvu qu'ça dure...

Wally, Sandrine, Cindy