

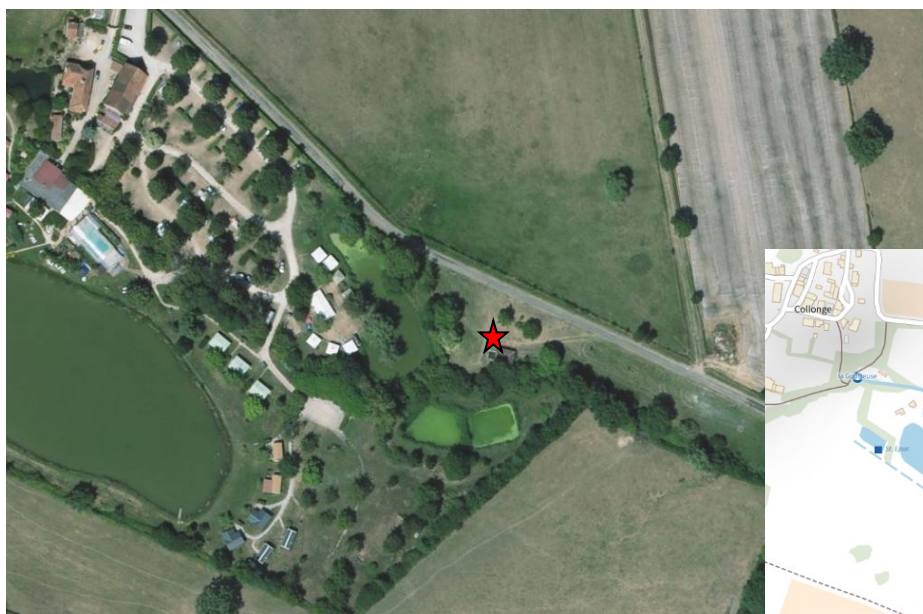
RESTAURATION DU LAVOIR DE CHAUMOIS

SAINT-BOIL

Région : Bourgogne Franche-Comté
Commune : Saint-Boil
Code postal : 71390
Site : Lavoir de Chaumois

Département : Saône-et-Loire
Canton : Givry
Communauté de communes :
Communauté de Communes Sud Côte Chalonnaise

Maître d'ouvrage : Commune
Propriétaire : Commune
Maître d'œuvre : TREMLIN Homme et Patrimoine
Architecte :
Responsable du projet : M. Gilles MERLIN, Maire



Longitude : 4°69'68''E – Latitude : 46°64'50''N – Altitude : 206

Etat des lieux :

Le lavoir est situé sur les rives de la Goutteuse, près du camping du hameau de Collonge au Sud-est du Centre bourg.

Le lavoir de forme quadrangulaire, à impluvium sur trois pans, est construit en briques rouges. Il est couvert de tuiles mécanique de type Montchanin qui repose sur une charpente simple en sapin.

Son état général est satisfaisant. La couverture, en partie restaurée suite à des actes de vandalisme à l'automne 2021, ne présente pas de fuites.

On accède à l'intérieur par deux portes en vis-à-vis situées au centre de chacun des deux murs longs. Celles-ci, faites de planches de sapin, sont assez dégradées d'autant que les encadrements sont fragilisés.

Une restauration a déjà été effectuée sur l'une des portes, ce qui tend à dénoter qu'il s'agit là d'une zone de fragilité liée à la conception originelle.

Le bassin intérieur est bien préservé, mais est rempli de gravats.

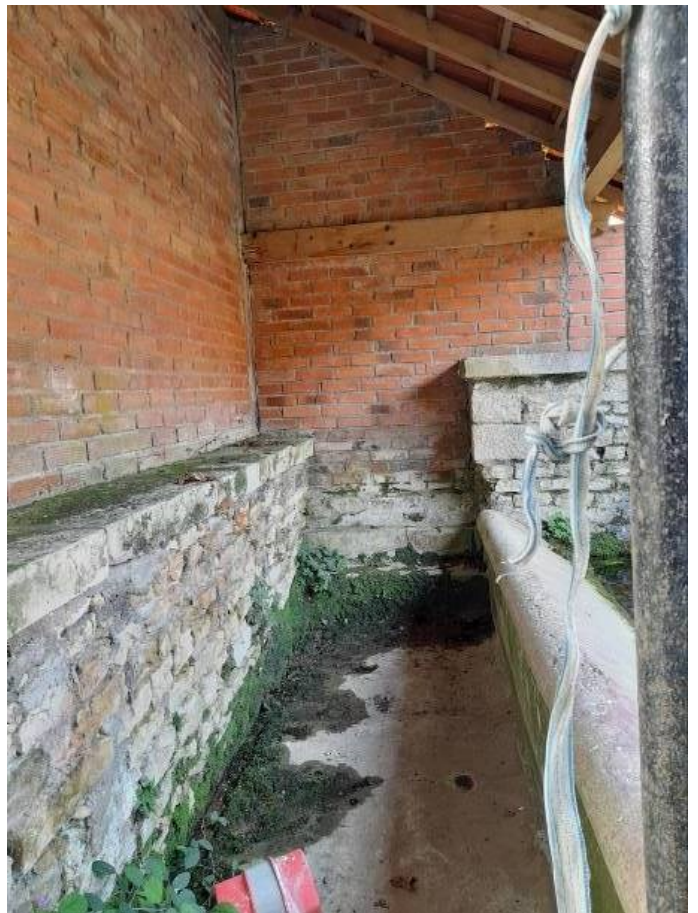
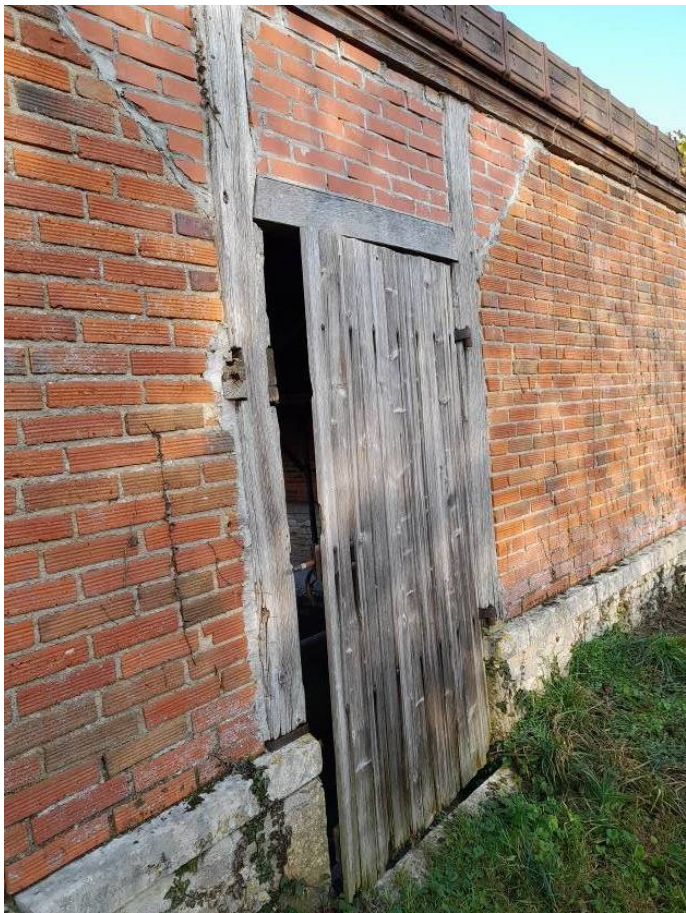
Les enduits sur les murets périphériques sont très dégradés et des mousses commencent à s'installer durablement.

Le bassin extérieur construit en pierre commence à se dégrader avec la disparition des pierres de couverture et il est rempli de gravats qui n'empêchent pas la circulation de l'eau.

Le mur aval commence à être recouvert de lierre qui tend à prendre sur la toiture.

Les emmarchements d'accès au lavoir sont de plus en plus instables.





Projet de restauration :

Il sera dans un premier temps procédé à un nettoyage complet du lavoir et de son environnement : dépose du lierre, vidage et nettoyage des bassins intérieur et extérieur, démoussage, etc...

Les maçonneries seront reprises :

Piquetage et rejointoyage des murets périphériques,

Reprise des maçonneries du bassin extérieur et, remplacement des couvertines manquantes,

Recalage et rejointoyage des emmarchements.

Restauration des éléments structurants :

Réalisation et pose d'une nouvelle porte en sapin en simples lames rainurées côté rivière avec réutilisation des pentures.

Dépose des montants, du linteau et des rangs de briques de la porte côté route. Remplacement ce ceux-ci à l'identique ;

Réalisation et pose d'une nouvelle porte en sapin en simples lames rainurées avec réutilisation des pentures.

Injection de colle de scellement sur l'ensemble des poteaux bois pour les solidariser avec la maçonnerie de brique.

















Contact :

TREMLIN Homme et Patrimoine - Espace Revermont- Site médiéval de Brancion - 71700 MARTAILLY-LES-BRANCION

Tél. / Fax : 03 85 32 90 30 - tremplinhp@tremplinhp.com

<http://www.tremplinhp.com> - <http://www.tourdubost.com> - <https://fr-fr.facebook.com/tremplinhp>



Opération réalisée par :
TREMLIN Homme et Patrimoine et avec le concours de :
Christian AGER, Philippe BRUGNIAUD, Clément CORNAT,
Laurent DUCHESNE, Fabien HOEL, Edouard KULA,
Mickaël MARTEAU, Christian LOUIS DIT MAUGIS, Frédéric MONTAGNE,
Patricia FARON, Christophe VANNIER.
sous la conduite de Jean-Baptiste PELLERAY,
Pierre MALBRANQUE & Gilbert SUZANON
encadrants techniques.

Avec le soutien de la DDETS71 & du Conseil Départemental de Saône-et-Loire

Juin 2024

